



Yono Gakuin
Japanese Language school

与野学院日本語学校

<http://www.yono-gakuin.co.jp>



新しい文化 新しい友達 新しい生活

New Culture
New Friends
New Life!!!



- Yono Gakuin
- Shinjuku Tokyo

大宮



日本村有限公司 NIHON MURA CO., LTD. <https://news.nihonmura.tw/>
10552台北市松山區復興北路73號7樓之2 TEL : (02)8772-7977
E-Mail : aiueo@nihonmura.com (日本遊學、留學諮詢、採預約制。)

2021/008



LINE官方帳號

@nihonmura

嚴謹治校 育人為本 放飛夢想 成就未來

本校立足於言語教育，建校二十餘年，一直與當地多方緊密聯繫。
學校以能為每位留學生提供一個更快融入日本社會，提高語言能力，
實現每位學生留學夢想的良好環境而不懈努力。
希望來自世界各地的留學生通過本校，本地的學習生活，
發現並學習日本的優勢，通過日本於自國的對比，
認識自國的長處、取長補短，求同存異。
在這裡放飛您的夢想，成就您美好的未來。為此我們將不懈努力！



日本村

認真讀書, 快樂學習

本 本校是有接近 30 年歷史的學校，以長年的經驗與技術為基礎，提供有效的教學。

除提供日本語能力試驗的考試對策外，也有增進會話能力的教學內容。學校整體的出席率高達 90% 以上，作業繳交率也有 95% 以上。能夠在積極進取的氛圍下學習，但也能從教室聽到許多歡樂的笑聲。與認真的同學們一起快樂的學習，一起投入良好的學習生活。



住 = 自由自在、 通學 = 近 + 早 + 樂

能 提供與您預算及需求相符的物件，如：單身公寓、share house。住宿物件以步行、騎腳踏車的方式，到學校距離 15 ~ 30 分的通學時間，非常便利，當然也無須交通費。擁有了安定的生活，不僅是學習，遊玩也能 100% 享受。本校的所在地大宮也是個重要的交通樞紐，到東京都心也只需要搭電車 30 ~ 40 分鐘的車程。周末當然不用說，下課後也能到處去觀光、遊玩。

短期學生也 會熱情招待

現 在也有許多申請短期留學的學生。來日本的時候，也提供從機場的交通安排、住宿的安排的相關服務。在日期間除了日本語的授課外，還有許多自由參加的豐富活動，學習日語之外，還能體驗到各式各樣的日本文化。居住的地方全部是走路、騎腳踏車可到達的範圍，稍為遠一點的話，也能免費租借腳踏車，通學也是十分便利的。回國的時候，也有前往機場的交通安排，從始至終都有萬全的服務。



LINE官方帳號

@nihonmura

學校概要

教職員



校長
谷 一郎

讓所有的學生在這裏輕鬆愉快的學習，實現自己的夢想。
“正是因為在學校結識那位朋友後，遇到那位諄諄教導的老師後，自己變得更加勤奮了”
我們謹以學生的呼聲為辦校宗旨。認真努力的課堂學習，愉快放鬆的課外活動以及跟當地日本居民、團體的親切交流等等，一定會使你更加深入的了解日本，提高自己的能力，實現你的夢想。
為所有留學生提供一個實現夢想的良好環境，我們為此而不懈努力！



定員與學生國籍

定員：290名

以亞洲為中心，來自世界各地 20 多個國家與地區的學生在此學習。
中國，泰國，越南，尼泊爾，韓國，台灣，斯里蘭卡，孟加拉國，菲律賓，印度尼西亞等等。

校舍與設備

主教學樓為 5 層獨立建築（共 5 教室），安靜明亮，設施齊全，另設有分校（共 5 教室），共計 18 個班級。校內全部免費無線上網，並設有休息室，圖書室等。校內藏有全國多數大學，專門學校的資料。



在與野學院學習

教學計劃

根據多年教學經驗，結合考試內容的變化，在授課方法，聽課質量，練習題分布以及測驗頻度方面制定系統的教學計劃。並且根據班級學生的學習狀況適當調整運用。

上課時間

週一～週五
上午班：9:00~12:30
漢字補習：12:45~13:15
下午班：13:30~17:00

學習流程

- 上級 II 3 個月 (200 小時)
- 上級 I 6 個月 (400 小時)
- 中級 9 個月 (600 小時)
- 初級 6 個月 (400 小時)

課程特點

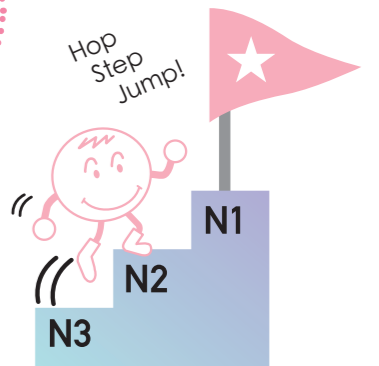
- 日本語能力考試
- 日本留學考試對策



每隔一月進行
校內模擬考試

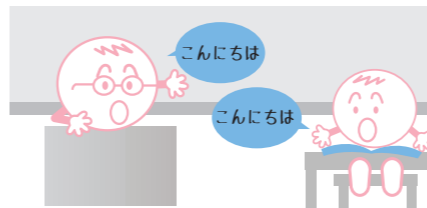
考前集中的
考試對策

認識自己弱點
以後學習能
有針對性
有目標

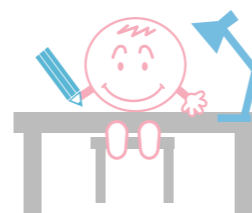


我們的課程

在語言教育學，效果被証實的
跟讀訓練



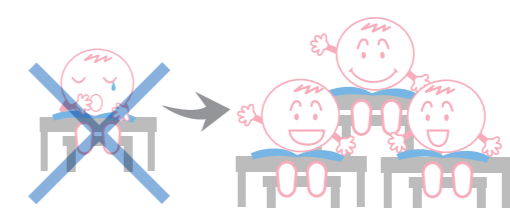
強化語彙能力
**學校獨特的
在家學習法**



強化會話能力
於日本人交流課程



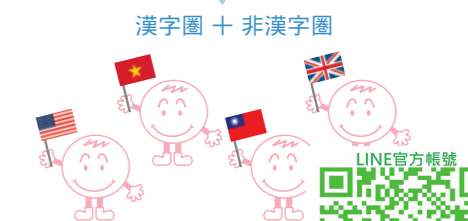
在娛樂的氣氛下學習
增進學習意識



使學生適應日語文章
多閱



有對非漢字地域的學生進行漢字補習
上課進程不會變慢



漢字圈 + 非漢字圈



LINE官方帳號

@nihonmura

升學支援

大學，專門學校

- 對每位學生進行自我分析
- 升學材料 準備說明
- 選擇學校詳談
- 志願書等 審查材料的檢查
- 模擬面試

大學院

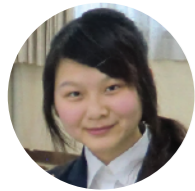
- 如何尋找導師
- 與導師，大學的聯繫方法
- 研究計畫書的填寫方式
- 模擬面試



升學實績



國公立大學	東京大學 橫濱國立大學 埼玉大學 等
私立大學	早稻田大學 慶應義塾大學 立教大學 等
專門學校	日本電子專門學校 豐田東京自動車大學校 東京設計學院 等



L.Y.Y.さん
2016年立教大學合格



M.A.さん
2016年東京藝術大學學院合格



L.P.さん
2015年千葉大學學院合格



Z.Y.さん
2016年東洋大學合格



Y.L.C.さん
2016年日本電子專門學校合格

就職指導～直接就職～

與專門為外國人職業介紹企業的合作

與專門為外國人職業介紹企業的合作

提高就職競爭力



P.C.C.さん
2015年國際貿易企業就業



S.N.さん
2016年旅遊企業就業



H.T.T.D.さん
2016年食品企業就業



G.H.さん
2016年食品企業就業



P.B.さん
2016年建築企業就業

學好語言之後，您有什麼夢想？

如果您希望在日本工作，可以先升學培養實際工作能力以便於就職。我們與許多重視實際工作，就職能力的大學，專門學校有合作。我們可以推薦這些學校，有保送升學制度。

例子 1 IT領域方向

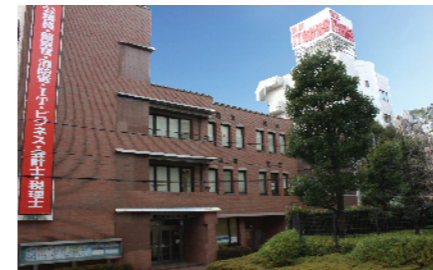


L.V.T.さん
2015年本校畢業者



合作學校

東京 IT 會計法律專門學校大宮校



網絡工程師 系統工程師
IT 企業 網站設計師

例子 2 旅遊和日式服務方向



T.H.さん
2012年本校畢業者



T.T.T.P.さん
2015年本校畢業者



合作學校

西武文理大學 國際DUALBUSINESS專門學校

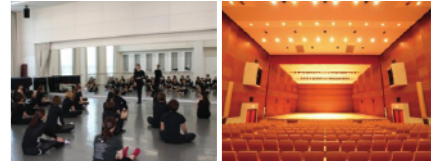


旅遊公司 飯店 餐廳

例子 3 音樂和表演方向



P.M.H.さん
2015年本校畢業者



合作學校

尚美學院大學



SOUND CREATOR
舞者 各種演出導演

例子 4 工程師（建築學和工學）方向



T.Q.V.さん
2015年本校畢業者



合作學校 ものつくり（創造）大學



建築設計
室內設計
機器工程
robot 開發工程

例子 5 日語，翻譯方向

合作學校

各大學，專門學校

日語教育
翻譯
導遊

例子 6 其他方向

廚師，西點蛋糕師，修車，汽車修理，不動產，介護，護士（醫療集團將學生接受指定校），等



課外活動

加深同學之間友情，增加與日本人交流機會，讓我們體驗日本留學的獨有快樂。學校為了加深大家對日本的理解，因應時令變化安排豐富多彩的課外活動。了解日本風土人情，增進同學間友情，加深與日本人的直接交流，體驗不一樣的生活。
※根據年度，季節不同亦會作出相應調整

日本魅力的一個特色就是各個地區因應季節變化舉辦各種慶典活動。日本四季分明，景色宜人，伴隨四季景色的變化，通過參加各地歷史文化特色的活動，我們可以更加貼切的了解日本文化，習俗。幸運的是，學校位於有悠久歷史的神社的門前町位置，在學校的周邊，就可以經常接觸到許多日本的傳統活動。另外，學校所在的さいたま(埼玉)市每年舉辦多次國際交流活動，以促進留學生與日本人的密切交流。

- 4 April** 賞櫻花交流會
さいたま市歡迎會
さいたま市國際友好交流會
- 5 May** 迪士尼
茶道體驗
日本人家庭做客
- 6 June** 與日本人大學生野餐
水稻種植體驗
茶道體驗
- 7 July** 一日遊學
茶道體驗
七夕
夏季廟會



- 8 August** 夏季廟會
煙花大會
富士登山
- 9 September** 茶道體驗
水稻收割體驗
賞月
- 10 October** 歡迎會
川越祭
茶道體驗
與大學生一起萬聖派對
- 11 November** 茶道體驗
日本人家庭做客
七五三節
運動會



- 12 December** 茶道體驗
年糕製作
十日市
- 1 January** 滑雪
和服體驗
七福神祭
工場見學
- 2 February** 茶道體驗
相撲參觀
春分祭
- 3 March** さいたま市演講大會
茶道體驗

關於「住」

學校按照學生的預算，目的等可提供各種住宿方案，以便大家選擇適合自己的住宿類型。

1 Leopalace21

(著名租屋中介) ~ 單身公寓 ~

赴日之前在台可以簽約
基本家具，家電都齊全
網絡費用便宜
可 2 人合租
單人房間：約 45,000 / 月 ~



3 學校管理宿舍

距學校位置近 (步行 15 分鐘範圍內 ※除上峰宿舍外)
費用低：32,000 ~ 38,000 日元 / 月 / 人 (註 1)
單人房間或二人房間
設施齊全 (註 2)

註 1: 其中不包含水、電等費用
註 2: 浴室、廁所、廚房、冰箱、洗衣機、空調等 有專職保潔人員負責宿舍公用空間的整潔



2 單身公寓

赴日之前在台可以簽約 合作租屋中介介紹房子
單人房間：約 40,000 / 月 ~ 赴日第一天中介
可以幫助學生 去購買廉價家電 可 2 人合租



4 寄宿家庭

單人房間
費用：
90,000 日元 ~
距離學校 1 小時
內位置

寄宿家庭留學生活，
每天與日本人生活一起，
便於更快提高日語能力，
了解日本各個方面。



5 集體公寓

單人房間：53,000 日元 / 月 ~
合租：28,000 日元 / 月 ~

個人空間度不算高，
但房間設計合理，清潔衛生。
浴室，廁所，廚房為共用。



埼玉生活

大宮車站



埼玉市最熱鬧的地方，也是交通和文化的中心。時髦服裝，名牌美食，都在這裡。老師和學生們偶爾去這邊聚餐，增進同學之間的友誼!!
從此搭電車到東京各地方都很方便，週末就不用說了，放課之後都可以去澀谷，原宿，淺草等著名地方逛街!!

冰川神社



大宮車站



冰川神社

美食



埼玉市有很多美食!! 鰻魚，烤肉! 另外，埼玉市是甜點之都，日本傳統的甜點，流行的蛋糕等等，有各種甜點店。在課餘時間您可以去各個店嘗一嘗我們地方的特產和甜點。



與野學院

與野學院



通學
住宿物件位於能從學校步行、騎腳踏車的交通圈內。通學很輕鬆。當然無須交通費。

巨大型商場



裡面有很多名牌服裝店，著名的美食店，還設有大型書店(日語教材很豐富)，電影院等，平時逛逛，購物都非常方便。

生活費用簡介

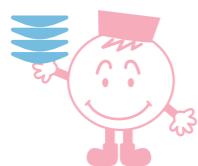
收入	94,640 日元 (@845 日元 × 28 小時 / 週 × 4 週)	
支出	房租	32,000 ~ 55,000 日元 / 月
	水, 電, 煤氣, 等	2,000 ~ 5,000 日元 / 月
	餐飲費	20,000 日元 / 月 左右
	電話費	SIM 卡 2,300 ~ 3,600 日元 / 月
	健康保險費	約 1,000 日元 / 月
	交通費	0 日元
		57,300 ~ 84,600 日元

※這是最低工資的例子。

兼職工作



學校可以根據學生的日語能力來介紹工作。最近迴轉壽司店廚房工作很受學生們的歡迎。



周邊環境 與位置

往返埼玉跟東京都內的電車的發車時間間隔僅幾分鐘，幾乎不用花費等車時間，交通非常便利。
從學校出發到關東地區有名觀光地方，快捷。



 Yono Gakuin
Japanese Language school
<http://www.yono-gakuin.co.jp>

